

# habitatVillalba



**VIVIENDAS EN MADRID**  
DE 2 Y 3 DORMITORIOS

CONSTRUIMOS REALIDADES



## HABITAT INMOBILIARIA

Habitat Inmobiliaria ha desarrollado proyectos residenciales, como parte fundamental de su actividad, desde su fundación en 1953.

Ha entregado más de 60.000 viviendas, que se caracterizan por la innovación, la comodidad y la alta calidad de sus acabados.

Nos comprometemos proactivamente con un urbanismo innovador y con el desarrollo sostenible de nuestras promociones, construyendo viviendas de calidad.



# NUESTRAS PROMOCIONES

03



Madrid



Mairena del Aljarafe



Las Palmas G.C.



Valencia



Habitat Villalba se encuentra en el centro de la localidad, en la zona de Los Negrales.

Cuenta con todo tipo de servicios y dotaciones, tales como centros comerciales, supermercados y colegios...

Igualmente cuenta con buenas infraestructuras, tanto privadas como públicas, acceso rápido a A-6, bus y cercanías



# HABITAT VILLALBA

05



Habitat Villalba combina arquitectónicamente lo tradicional y lo contemporáneo.  
Destaca por calidad, privacidad, comodidad y luminosidad.



Exclusiva urbanización de 80 viviendas, cerrada con control por conserjería, amplias zonas ajardinadas, juegos infantiles y piscina.

Viviendas de 2 y 3 dormitorios con garaje y trastero.



Conjunto residencial totalmente cerrado.  
Magnífica zona comunitaria con piscina y zona de juegos infantil.





Los interiores se han cuidado para que la funcionalidad y el confort impere en todos los espacios.













Habitat Villalba se caracteriza por disponer de grandes espacios tanto individuales como colectivos.

- Suelo laminado
- Puertas de paso lacadas en blanco acabado liso. Manetas de aluminio. Puerta vidriera en salón.
- Producción de calefacción y agua caliente sanitaria mediante caldera individual de gas.
- Calefacción mediante radiadores de aluminio.
- Instalación de captación solar para apoyo a la producción de agua caliente sanitaria.
- Preinstalación de aire acondicionado por conductos en salón y dormitorios.

# CALIDADES

15

## En Baños

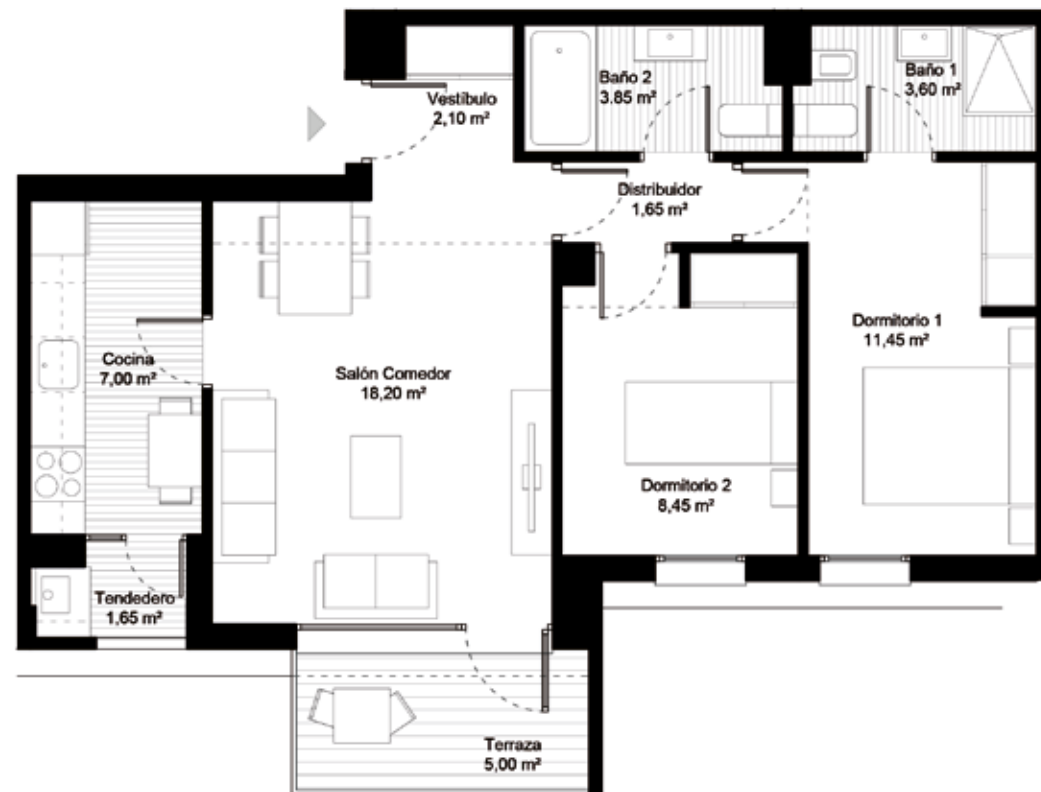
- Sanitarios de cerámica esmaltada color blanco.
- Griferías monomando acabado cromado.
- Plato de ducha de porcelana en baño principal.
- Bañera de chapa esmaltada en baño secundario.
- Espejo en el baño principal y secundario.



## En Cocina

- Cocina equipada con muebles altos y bajos.
- Encimera y frente entre muebles altos y bajos, con material de cuarzo compacto.
- Fregadero de acero inoxidable.
- Placa de inducción, horno eléctrico y campana extractora.
- Revestimientos de paredes con pintura plástica lisa.

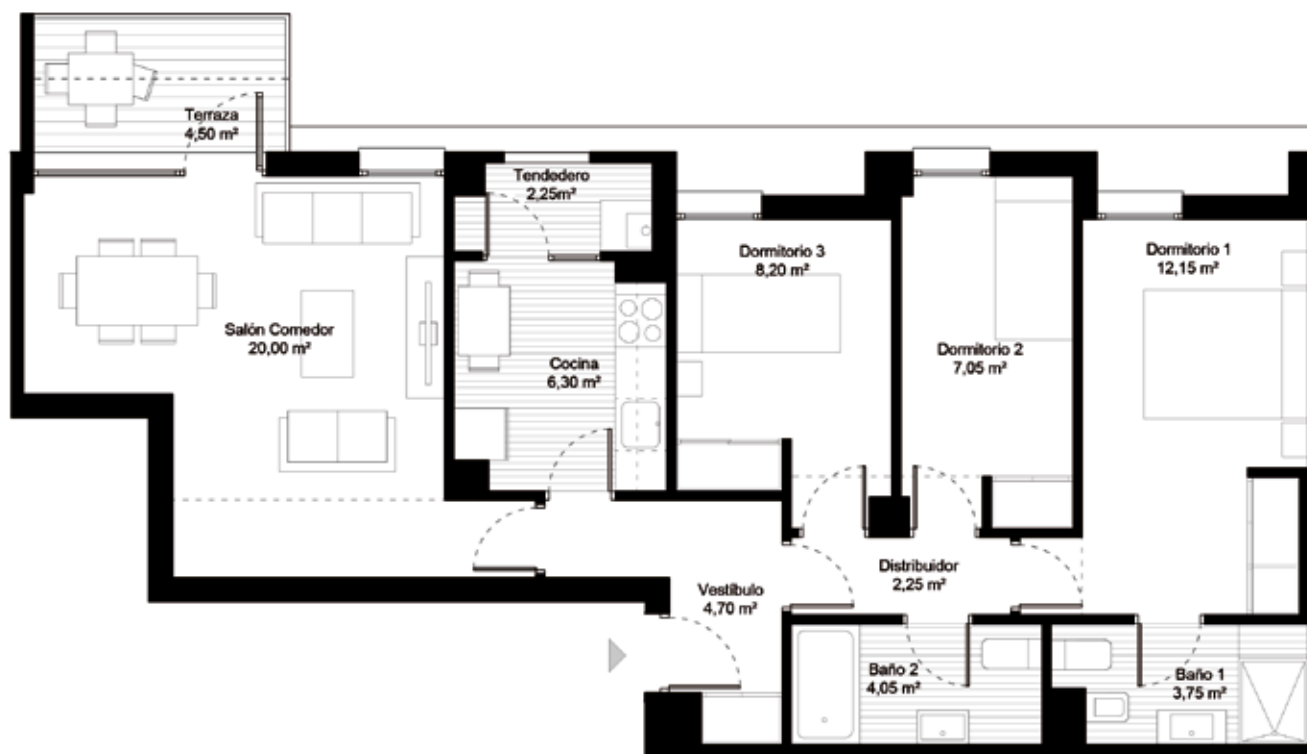






# 3 DORMITORIOS

19



Consulta otras tipologías

OBSERVACIONES: Promociones Habitat se reserva el derecho a realizar las modificaciones que estime necesarias, motivadas por exigencias de orden técnico, jurídico, comercial o de disponibilidad, sin que en ningún caso supongan minoración de las calidades previstas. El mobiliario de las infografías interiores no está incluido y el equipamiento de las viviendas será el indicado en la memoria de calidades.



**habitatVillalba**

[www.habitatvillalba.com](http://www.habitatvillalba.com)

**Teléfono 900 100 420**

Promociones Habitat podrá realizar las modificaciones que estime necesarias por exigencias de orden técnico, comercial, jurídico o de disponibilidad. Las superficies detalladas son aproximadas. El equipamiento de la vivienda será el indicado en la memoria de calidades, no siendo objeto de entrega el mobiliario que ha sido representado a efectos meramente decorativos.